

el. RINCÓN



“El Rincón” una obra original de Producciones Imprevistas. Dirigida por Blanca del Barrio con Iria Angulo y Antonio Fernández

Producciones
IMPREVISTAS

SINOPSIS

Recuerdo haber pasado mucho tiempo en el rincón. Era práctica común en esa época que si molestabas mucho, te enviaban a pensar allí: ¡En el Rincón!

¿Qué haces cuando te sientes arrinconada, cuando sientes que no estas en tu lugar y que no encajas en ningún sitio? ¿Qué haces cuando te envían al rincón de pensar? A pensar ¿qué?

y ... ¡se olvidan de ti! Nuestros protagonistas, cansados de esperar en el supuesto rincón se evaden y no sólo con la imaginación. Hay una fisura a un lado del rincón, un atajo por el que se llega al vertedero; el vertedero de las cosas inútiles. Allí están los trastos, los que nadie quiere y abandonan, los desechos y los desechados.

Para nuestros héroes, este lugar resulta ser un espacio amable donde encontraran amistad con seres híbridos y extraños que también han sido abandonados. Aquí se sienten seguros, porque el hogar no siempre es un domicilio sino un lugar donde quieres y te quieren bien. La basura de unos es el tesoro de otros. ¡Me alegra que estemos juntos!



Producciones IMPREVISTAS

Bienvenidos a Producciones Imprevistas S.L.

Nuestro nombre, “Imprevistas”, refleja nuestra esencia: apostamos por lo inesperado, abrazamos la espontaneidad y damos vida a producciones que rompen los moldes habituales. Nuestro objetivo es producir y divulgar teatro contemporáneo, a través de dramaturgias propias y propuestas de creación colectiva, ya sea a través de montajes originales, reinterpretaciones contemporáneas de autores o formatos experimentales. En nuestras propuestas escénicas buscamos remover, conmover, generar algún cambio en los ojos del que mira, que, quizás, se vaya a casa con algo nuevo en lo que pensar, reflexionar, compartir...

Nuestro proyecto cultural inicia su andadura en Cantabria en enero del 2025 marcando el comienzo de una nueva etapa en la creación teatral contemporánea. Bajo la dirección artística de Blanca Del Barrio, Producciones Imprevistas define su línea conceptual apostando por el mestizaje de lenguajes teatrales y la integración de diversas artes afines al hecho escénico. Elementos como la escenografía, la iluminación y otros recursos visuales y sonoros se fusionan, compartiendo protagonismo con el texto para crear una experiencia teatral completa.

Nuestras inspiraciones para hacer El Rincón: nuestra propia historia, recuerdos de vivencias personales pensando en un rincón, juegos populares, autores como Gripari, Shaun Tan,...y un largo recorrido en el mundo de las artes escénicas que nos nutre y nos ayuda a crear nuevas historias que poner en escena.

Creación original:
Blanca Del Barrio,
Iria Angulo
y Antonio Fernández



Vestuario: elrincondemicasa

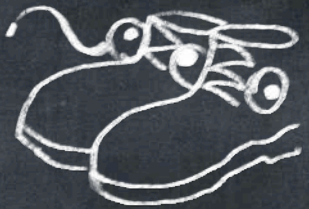
Composición musical y espacio sonoro:
Enrique Martínez y Ramón Mira (Ramdow)



Dirección y dramaturgia: Blanca Del Barrio
Intérpretes: Iria Angulo y Antonio Fernández



Diseño de marionetas:
Olga Zeceva



Coreografía: Carmen Cañas



Realización escenográfica:
José Muriedas

Diseño gráfico, comunicación y audiovisuales:
Pablo Barcina y Andrei Díaz



Diseño de Iluminación: Pablo Turanzas

Diseño de Escenografía: Javier Torrado
Graffiti: Jank

Producción ejecutiva: Producciones Imprevistas S.L.
Colaboradores y residencia artística: Cultura Astillero y Sala Bretón



¿Qué haces cuando te sientes arrinconado,
cuando sientes que no estás en tu lugar y
que no encajas en ningún sitio?



Producciones IMPRESISTAS

NECESIDADES TÉCNICAS MÍNIMAS “EL RINCÓN”

ILUMINACIÓN:

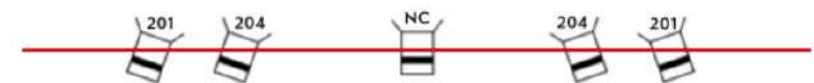
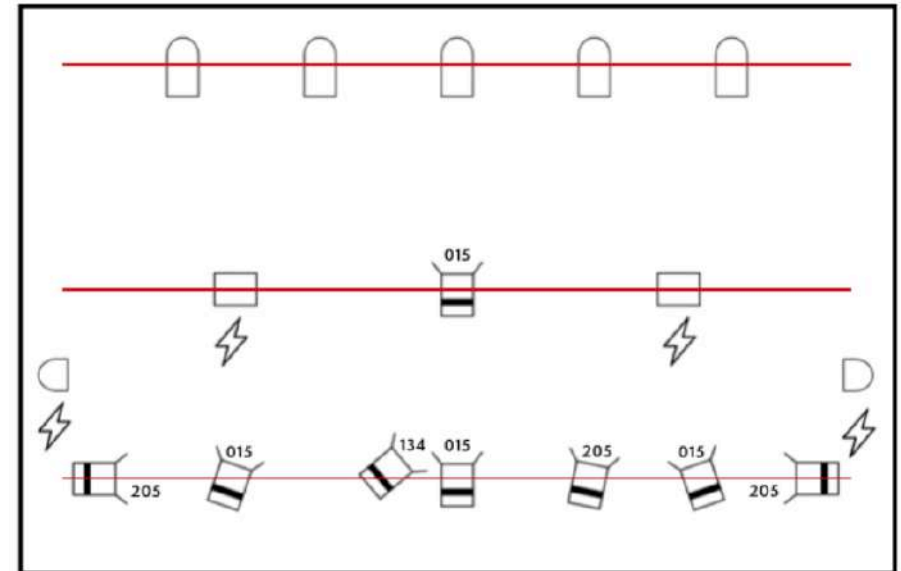
- 13PCs de 1000W, 12 de ellos con porta filtros y al menos 6 con palas.
- En caso de no disponer de todos los PCs, algunos focos pueden ser sustituidos por Focos PAR 64.
- En caso de no disponer de focos LED en la vara de contra, la compañía puede aportar los suyos.
- Mínimo 9 canales de dimmer
- La mesa de iluminación la aporta la compañía

SONIDO:

- PA Adecuada al espacio
- Mesa de sonido con cable mini jack para conectar el ordenador a la mesa

ESCENARIO:

- Espacio ideal de 7m de frente x 5m de fondo.
- Aforado con 2 patas en cada hombro.



DATOS DEL ESPECTÁCULO

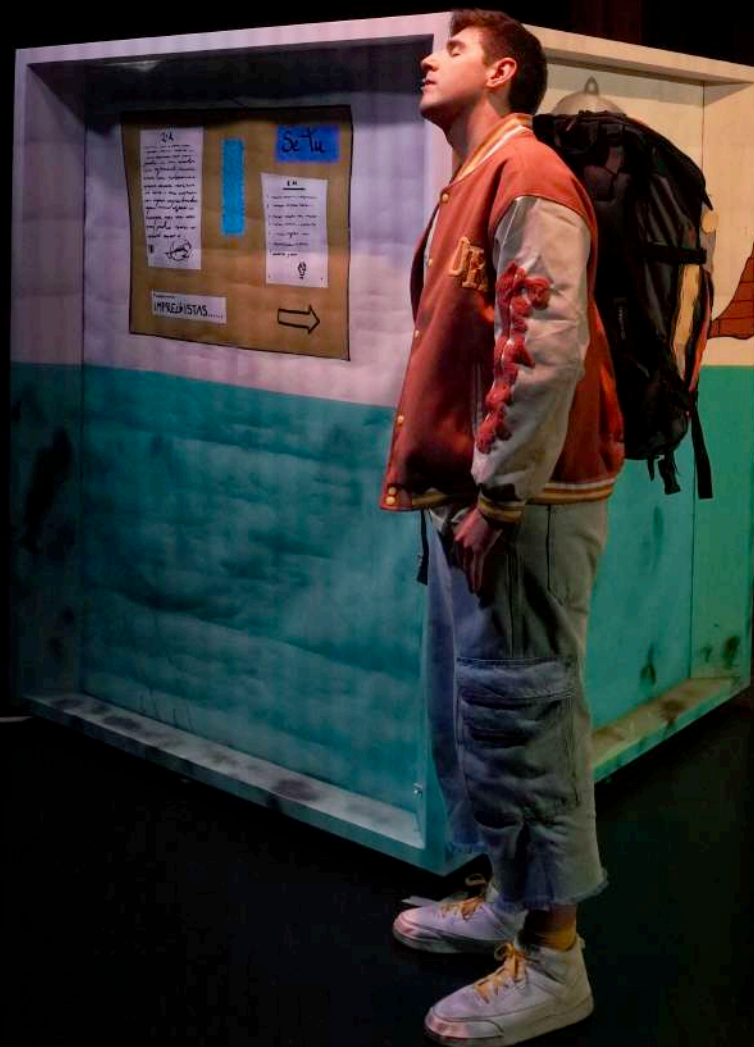
Duración: 57 minutos

Público: familiar, a partir de 5 años

Género: teatro de actor y objetos animados



Teaser y fotos promocionales
de la obra de la obra aquí





el
RINCÓN

